

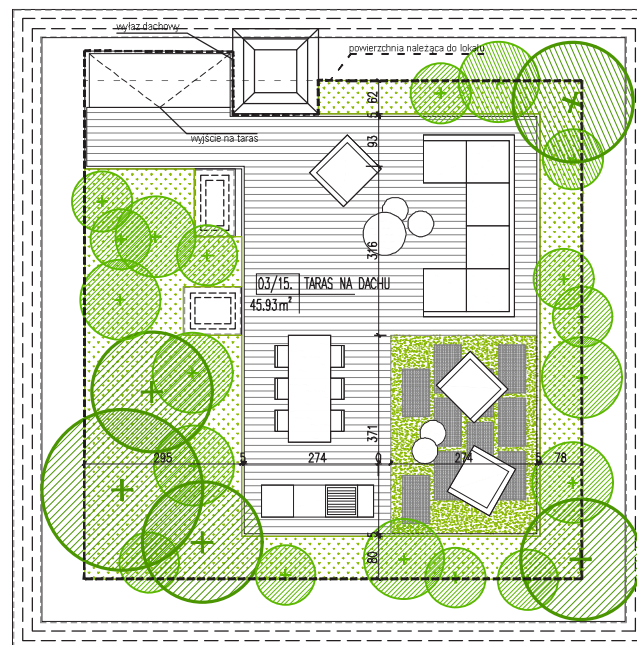


TRÓJPOLE

BUDYNEK

mieszkalny
wielorodzinny

B3



MIESZKANIE B3.03 - 116.04 m²

NR	NAZWA	POWIERZCHNIA
03/1.	PRZEDPOKÓJ	8.83
03/2.	KOMUNIKACJA	6.89
03/3.	ŁAZIENKA 1	4.22
03/4.	SYPIALNIA 1	15.84
03/5.	SYPIALNIA 2	9.36
03/6.	SYPIALNIA 3	12.83
03/7.	GARDEROBA	2.88
03/8.	ŁAZIENKA 2	3.39
03/9.	SALON	28.39
03/10.	KUCHNIA	13.99
03/11.	SCHODY NA TARAS	9.61
03/12.	BALKON 1	4.62
03/13.	BALKON 2	4.62
03/14.	BALKON 3	3.81
03/15.	TARAS NA DACHU	45.93



mieszkanie **B3.03** piętro **2**



- Zielen
- Ściany nośne
- Ściany działowe

Powyższe rysunki mają charakter poglądowy. Podane powierzchnie lokali są orientacyjne, dokładny wymiar zostanie określony po dokonaniu inwentaryzacji budynku.

Masterm Trójpole Sp. z o.o. Sp.k.
 ul. Działkowa 16
 62-080 Tarnowo Podgórne
 NIP: 7811947984
 REGON: 367487118

kom: 516 140 159
 kom: 692 482 203
 e: masterm@trojpolemasterm.pl

Biuro sprzedaży:
Jet Office
 ul. Piątkowska 163, I p.
 60-650 Poznań

