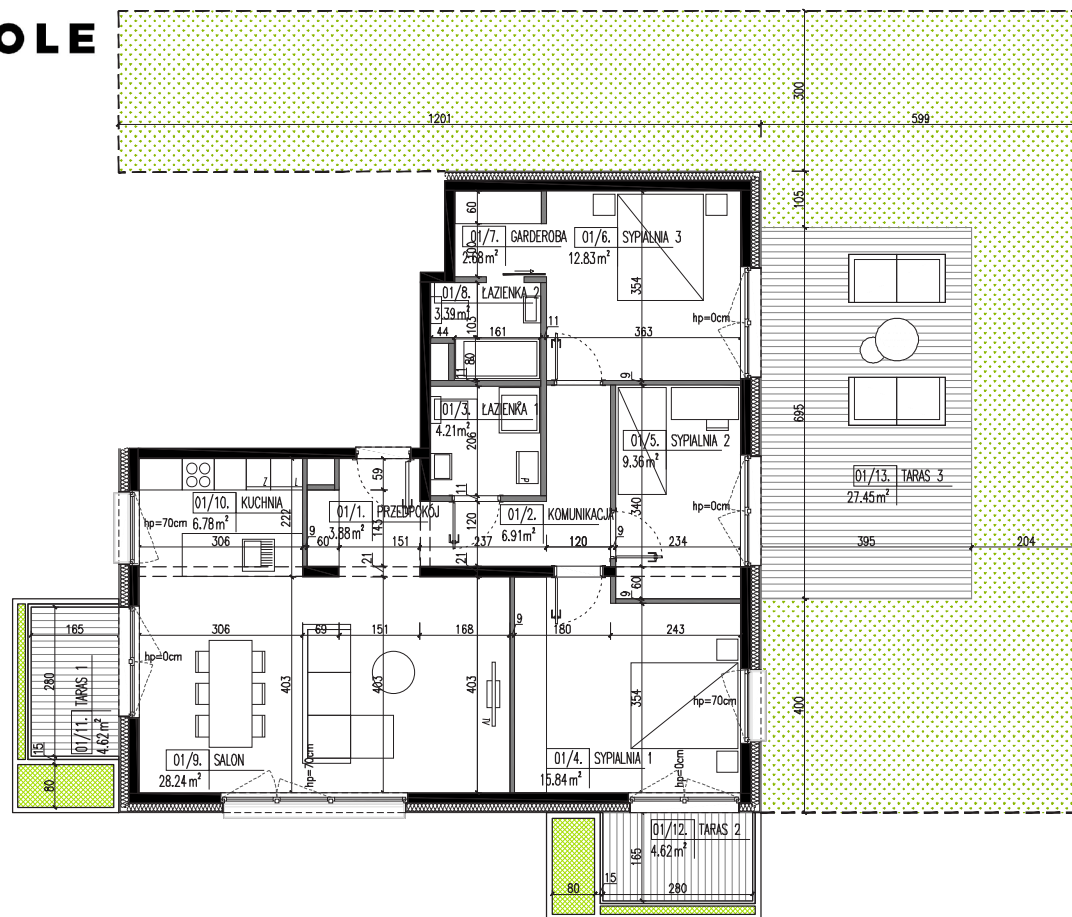




TRÓJPOLE



# BUDYNEK

mieszkalny  
wielorodzinny

## B3

MIESZKANIE B3.01 - 94.13 m <sup>2</sup>		
NR	NAZWA	POWIERZCHNIA
01/1.	PRZEDPOKÓJ	3.88
01/2.	KOMUNIKACJA	6.91
01/3.	ŁAZIENKA 1	4.21
01/4.	SYPIALNIA 1	15.84
01/5.	SYPIALNIA 2	9.36
01/6.	SYPIALNIA 3	12.83
01/7.	GARDEROBA	2.68
01/8.	ŁAZIENKA 2	3.39
01/9.	SALON	28.24
01/10.	KUCHNIA	6.78
01/11.	TARAS 1	4.62
01/12.	TARAS 2	4.62
01/13.	TARAS 3	27.45



mieszkanie **B3.01** piętro **0**



- Zielen
- Ściany nośne
- Ściany działowe

Powyższe rysunki mają charakter poglądowy. Podane powierzchnie lokali są orientacyjne, dokładny wymiar zostanie określony po dokonaniu inwentaryzacji budynku.

**Masterm Trójpole Sp. z o.o. Sp.k.**  
ul. Działkowa 16  
62-080 Tarnowo Podgórne  
NIP: 7811947984  
REGON: 367487118

kom: 516 140 159  
kom: 692 482 203  
e: masterm@trojpolemasterm.pl

**Biuro sprzedaży:**  
**Jet Office**  
ul. Piątkowska 163, I p.  
60-650 Poznań

