

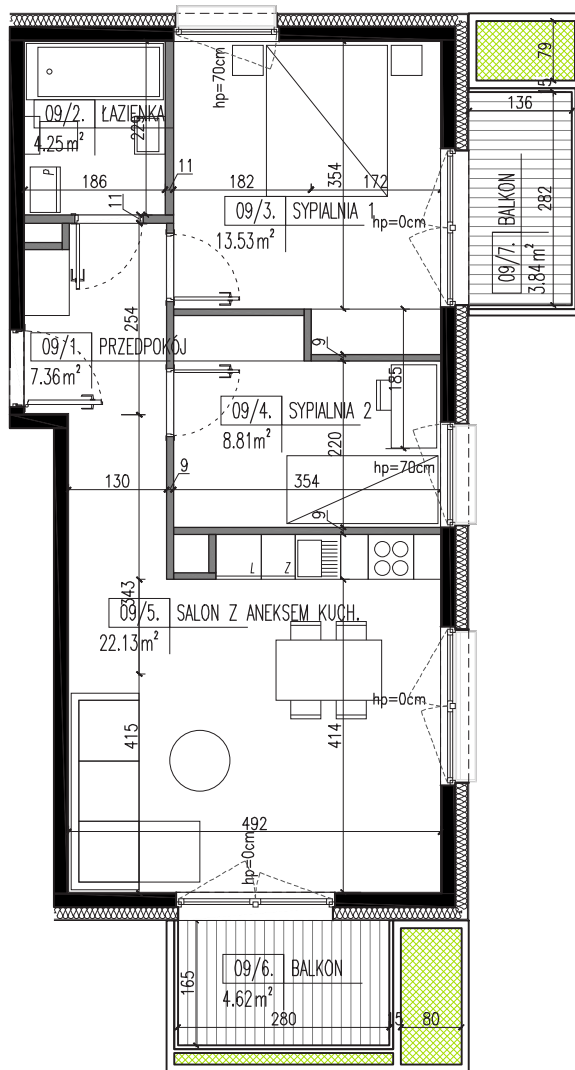


TRÓJPOLE

BUDYNEK

mieszkalny
wielorodzinny

B2



MIESZKANIE B209 – 56.08 m ²		
NR	NAZWA	POWIERZCHNIA
09/1.	PRZEDPOKÓJ	7.36
09/2.	ŁAZIENKA	4.25
09/3.	SYPIALNIA 1	13.53
09/4.	SYPIALNIA 2	8.81
09/5.	SALON Z ANEKSEM KUCH.	22.13
09/6.	BALKON	4.62
09/7.	BALKON	3.84



mieszkanie

B2.09

piętro 2



Zieleń

Ściany nośne

Ściany działowe

Powyższe rysunki mają charakter poglądowy. Podane powierzchnie lokali są orientacyjne, dokładny wymiar zostanie określony po dokonaniu inwentaryzacji budynku.

Masterm Trójpole Sp. z o.o. Sp.k.
ul. Działkowa 16
62-080 Tarnowo Podgórne
NIP: 7811947984
REGON: 367487118

kom: 516 140 159
kom: 692 482 203
e: masterm@trojpolemasterm.pl

Biuro sprzedaży:
Jet Office
ul. Piątkowska 163, I p.
60-650 Poznań

