

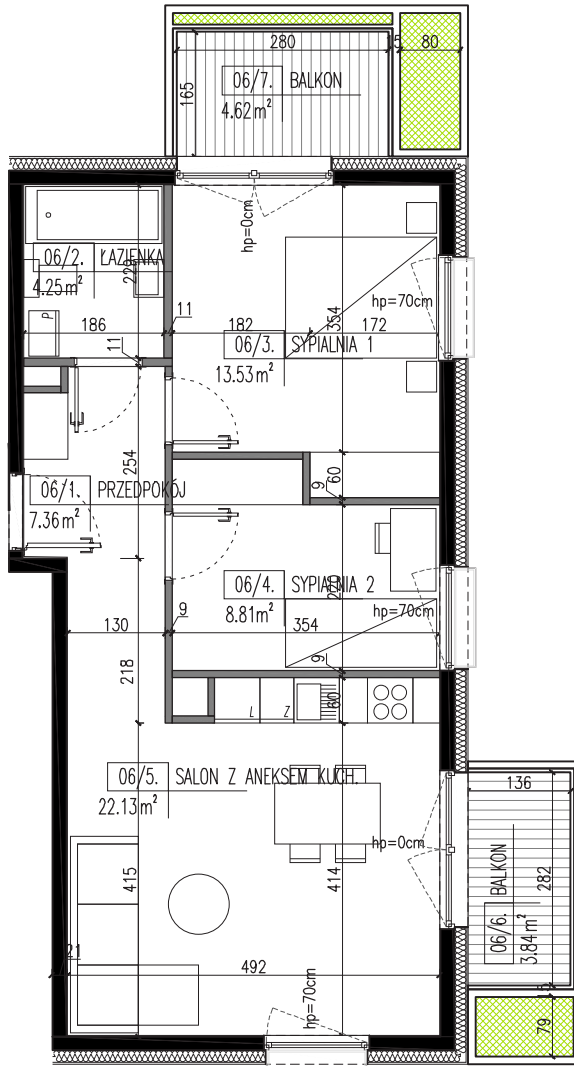


TRÓJPOLE

BUDYNEK

mieszkalny
wielorodzinny

B2



MIESZKANIE B206 - 56.08 m ²		
NR	NAZWA	POWIERZCHNIA
06/1.	PRZEDPOKÓJ	7.36
06/2.	ŁAZIENKA	4.25
06/3.	SYPIALNIA 1	13.53
06/4.	SYPIALNIA 2	8.81
06/5.	SALON Z ANEKSEM KUCH.	22.13
06/6.	BALKON	3.84
06/7.	BALKON	4.62



0 1 2 3 4 5m



mieszkanie

B2.06

piętro 1

Zieleń

Ściany nośne

Ściany działowe

Powyższe rysunki mają charakter poglądowy. Podane powierzchnie lokali są orientacyjne, dokładny wymiar zostanie określony po dokonaniu inwentaryzacji budynku.

Masterm Trójpole Sp. z o.o. Sp.k.
ul. Działkowa 16
62-080 Tarnowo Podgórne
NIP: 7811947984
REGON: 367487118

kom: 516 140 159
kom: 692 482 203
e: masterm@trojpolemasterm.pl

Biuro sprzedaży:
Jet Office
ul. Piątkowska 163, I p.
60-650 Poznań

