

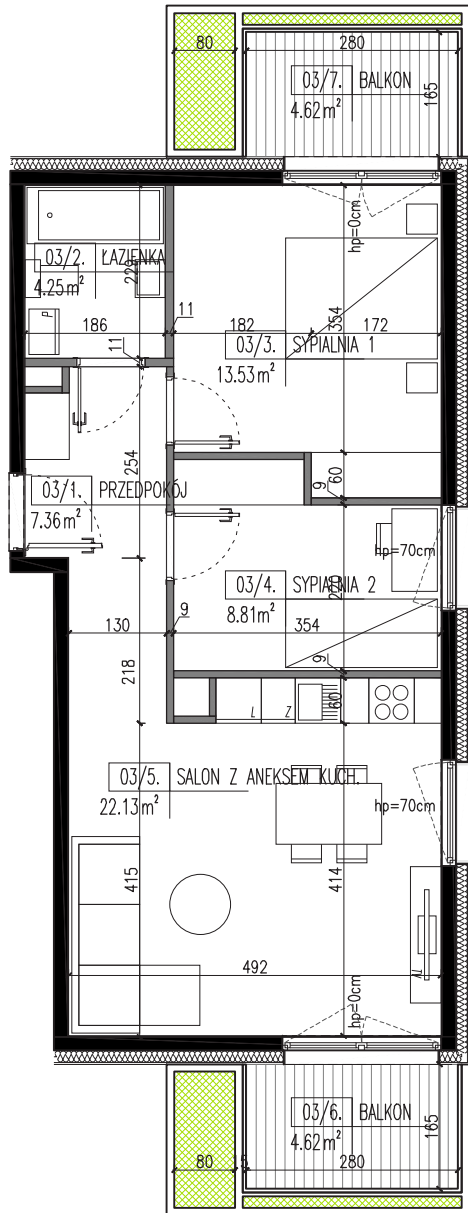


TRÓJPOLE

BUDYNEK

mieszkalny
wielorodzinny

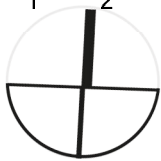
B2



MIESZKANIE B203 - 56.08 m ²		
NR	NAZWA	POWIERZCHNIA
03/1.	PRZEDPOKÓJ	7.36
03/2.	ŁAZIENKA	4.25
03/3.	SYPIALNIA 1	13.53
03/4.	SYPIALNIA 2	8.81
03/5.	SALON Z ANEKSEM KUCH.	22.13
03/6.	BALKON	4.62
03/7.	BALKON	4.62



0 1 2 3 4 5m



mieszkanie

B2.03

piętro 0

 Zieleń

 Ściany nośne

 Ściany działowe

Powyższe rysunki mają charakter poglądowy. Podane powierzchnie lokali są orientacyjne, dokładny wymiar zostanie określony po dokonaniu inwentaryzacji budynku.

Masterm Trójpole Sp. z o.o. Sp.k.
ul. Działkowa 16
62-080 Tarnowo Podgórne
NIP: 7811947984
REGON: 367487118

kom: 516 140 159
kom: 692 482 203
e: masterm@trojpolemasterm.pl

Biuro sprzedaży:
Jet Office
ul. Piątkowska 163, I p.
60-650 Poznań

