

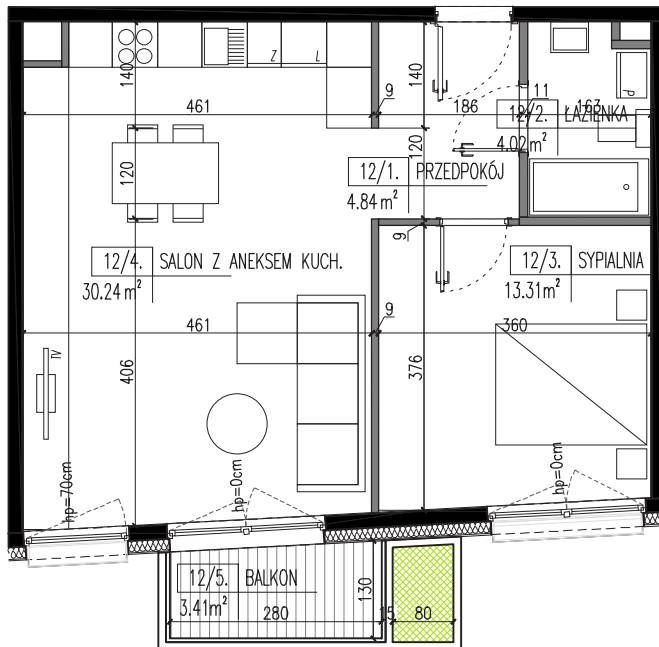


# TRÓJPOLE

# BUDYNEK

mieszkalny  
wielorodzinny

# B1



MIESZKANIE B112 - 52.41 m <sup>2</sup>		
NR	NAZWA	POWIERZCHNIA
12/1.	PRZEDPOKÓJ	4.84
12/2.	ŁAZIENKA	4.02
12/3.	SYPIALNIA	13.31
12/4.	SALON Z ANEKSEM KUCH.	30.24
12/5.	BALKON	3.41



mieszkanie

# B1.12

# piętro 2



Zieleń

Ściany nośne

Ściany działowe

Powyższe rysunki mają charakter poglądowy. Podane powierzchnie lokali są orientacyjne, dokładny wymiar zostanie określony po dokonaniu inwentaryzacji budynku.

**Masterm Trójpole Sp. z o.o. Sp.k.**  
ul. Działkowa 16  
62-080 Tarnowo Podgórne  
NIP: 7811947984  
REGON: 367487118

kom: 516 140 159  
kom: 692 482 203  
e: [masterm@trojpolemasterm.pl](mailto:masterm@trojpolemasterm.pl)

**Biuro sprzedaży:**  
**Jet Office**  
ul. Piątkowska 163, I p.  
60-650 Poznań

