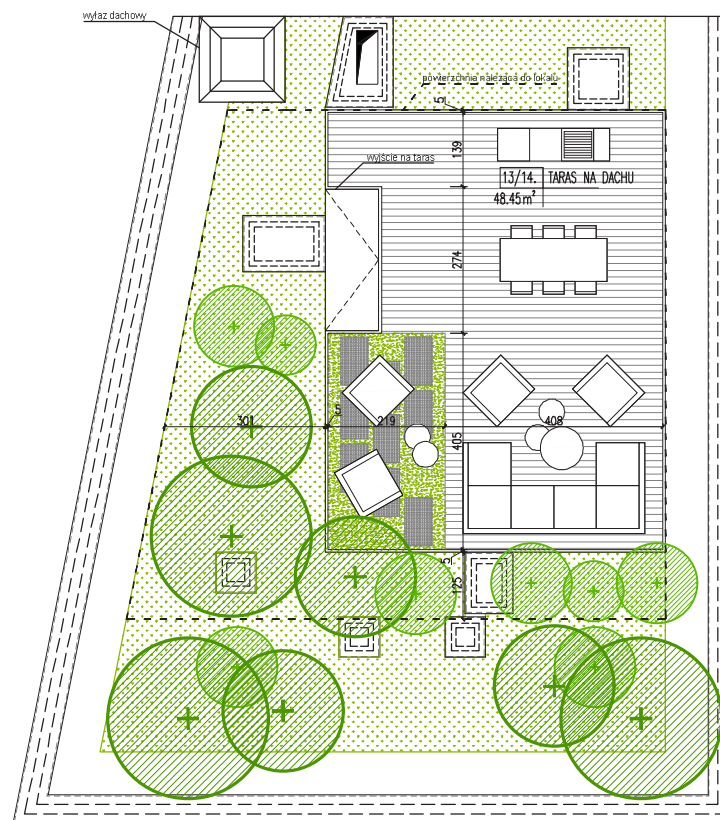
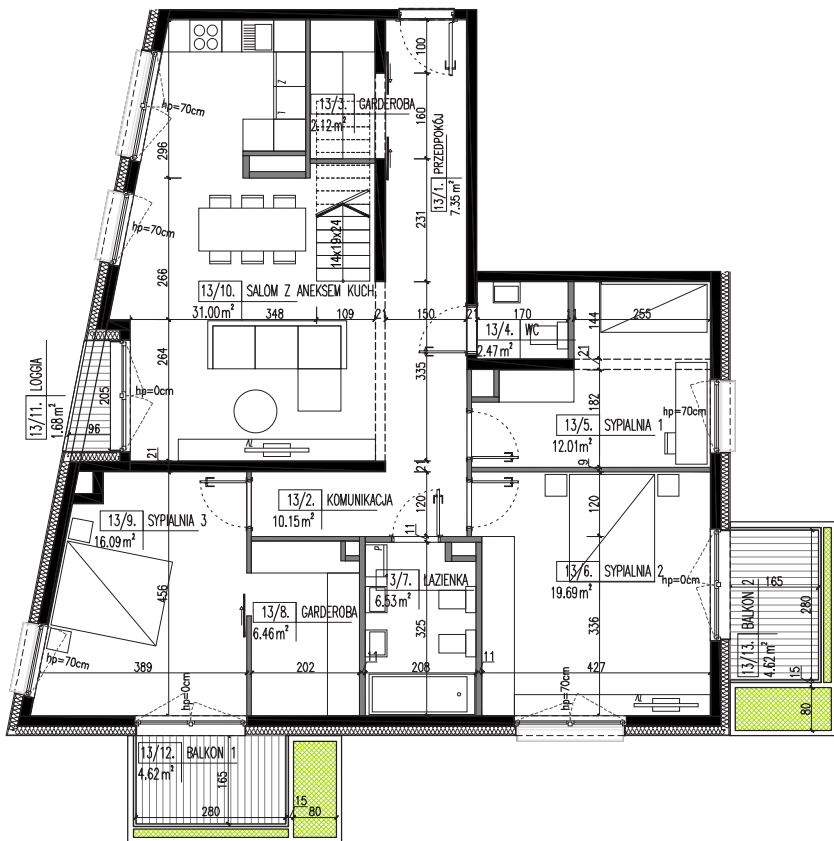




# TRÓJPOLE



## BUDYNEK

mieszkalny  
wielorodzinny

# A2

MIESZKANIE A2.13 - 113.87 m<sup>2</sup>

NR	NAZWA	POWIERZCHNIA
13/1.	PRZEDPOKÓJ	7.35
13/2.	KOMUNIKACJA	10.15
13/3.	GARDEROBA	2.12
13/4.	WC	2.47
13/5.	SYPIALNIA 1	12.01
13/6.	SYPIALNIA 2	19.69
13/7.	ŁAZIENKA	6.53
13/8.	GARDEROBA	6.46
13/9.	SYPIALNIA 3	16.09
13/10.	SALON Z ANEKSEM KUCH.	31.00
13/11.	LOGGIA	1.68
13/12.	BALKON 1	4.62
13/13.	BALKON 2	4.62
13/14.	TARAS NA DACHU	48.45



- Zielen
- Ściany nośne
- Ściany działowe

0 1 2 3 4 5m



# mieszkanie A2.13 piętro 2

Powyższe rysunki mają charakter poglądowy. Podane powierzchnie lokali są orientacyjne, dokładny wymiar zostanie określony po dokonaniu inwentaryzacji budynku.

**Masterm Trójpole Sp. z o.o. Sp.k.**  
ul. Działkowa 16  
62-080 Tarnowo Podgórne  
NIP: 7811947984  
REGON: 367487118

kom: 516 140 159  
kom: 692 482 203  
e: masterm@trojpolemasterm.pl

**Biuro sprzedaży:**  
**Jet Office**  
ul. Piątkowska 163, I p.  
60-650 Poznań

