

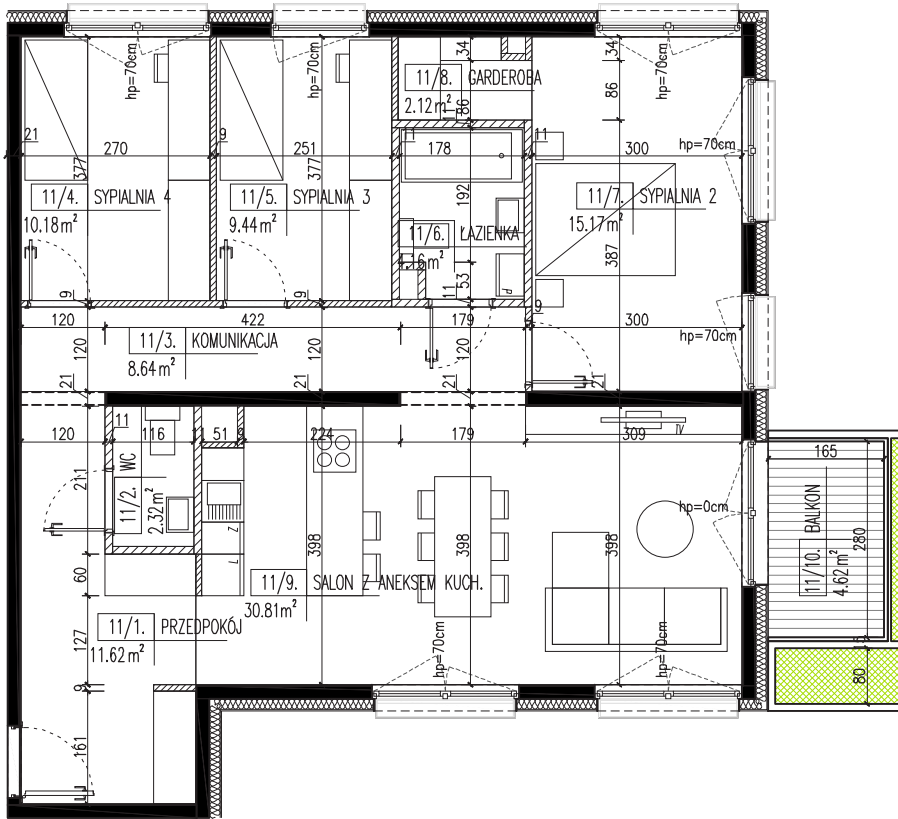


# TRÓJPOLE

# BUDYNEK

mieszkalny  
wielorodzinny

# A2



MIESZKANIE A211 – 94.46 m<sup>2</sup>

NR	NAZWA	POWIERZCHNIA
11/1.	PRZEDPOKÓJ	11.62
11/2.	WC	2.32
11/3.	KOMUNIKACJA	8.64
11/4.	SYPIALNIA 3	10.18
11/5.	SYPIALNIA 2	9.44
11/6.	ŁAZIENKA	4.16
11/7.	SYPIALNIA 1	15.17
11/8.	GARDEROBA	2.12
11/9.	SALON Z ANEKSEM KUCH.	30.81
11/10.	BALKON	4.62



mieszkanie **A2.11** piętro **1**



 Zieleń

 Ściany nośne

 Ściany działowe

Powyższe rysunki mają charakter poglądowy. Podane powierzchnie lokali są orientacyjne, dokładny wymiar zostanie określony po dokonaniu inwentaryzacji budynku.

**Masterm Trójpole Sp. z o.o. Sp.k.**  
ul. Działkowa 16  
62-080 Tarnowo Podgórne  
NIP: 7811947984  
REGON: 367487118

kom: 516 140 159  
kom: 692 482 203  
e: masterm@trojpolemasterm.pl

**Biuro sprzedaży:**  
**Jet Office**  
ul. Piątkowska 163, I p.  
60-650 Poznań

