

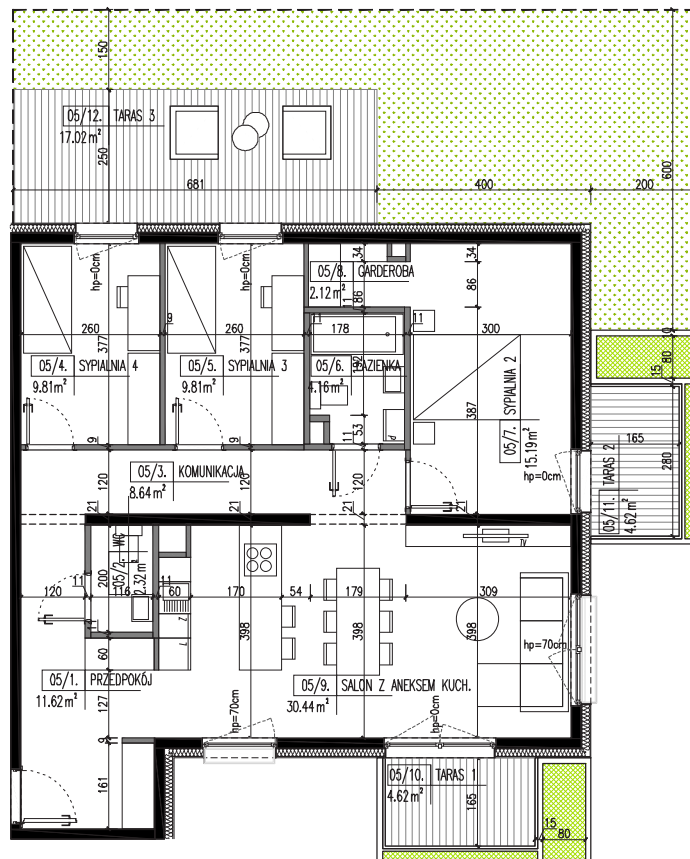


TRÓJPOLE

BUDYNEK

mieszkalny
wielorodzinny

A2



MIESZKANIE A2.05 - 94,10 m ²		
NR	NAZWA	POWIERZCHNIA
05/1.	PRZEDPOKÓJ	11.62
05/2.	WC	2.32
05/3.	KOMUNIKACJA	8.64
05/4.	SYPIALNIA 4	9.81
05/5.	SYPIALNIA 3	9.81
05/6.	ŁAZIENKA	4.16
05/7.	SYPIALNIA 2	15.19
05/8.	GARDEROBA	2.12
05/9.	SALON Z ANEKSEM KUCH.	30.44
05/10.	TARAS 1	4.62
05/11.	TARAS 2	4.62
05/12.	TARAS 3	17.02



mieszkanie **A2.05** piętro **0**



-  Zielen
-  Ściany nośne
-  Ściany działowe

Powyższe rysunki mają charakter poglądowy. Podane powierzchnie lokali są orientacyjne, dokładny wymiar zostanie określony po dokonaniu inwentaryzacji budynku.

Masterm Trójpole Sp. z o.o. Sp.k.
ul. Działkowa 16
62-080 Tarnowo Podgórne
NIP: 7811947984
REGON: 367487118

kom: 516 140 159
kom: 692 482 203
e: masterm@trojpolemasterm.pl

Biuro sprzedaży:
Jet Office
ul. Piątkowska 163, I p.
60-650 Poznań

