

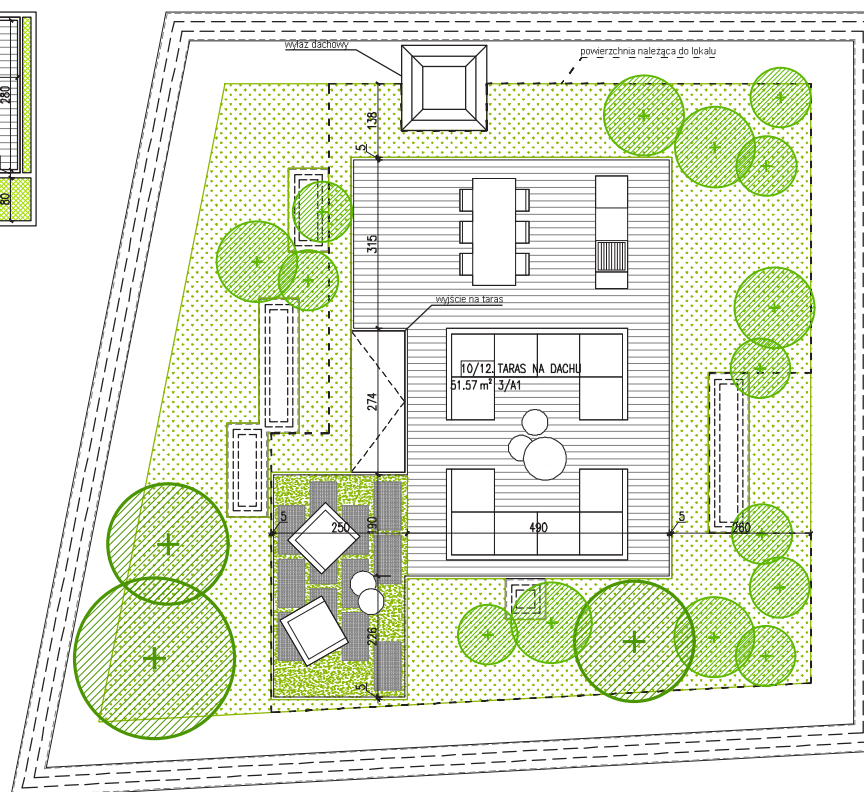
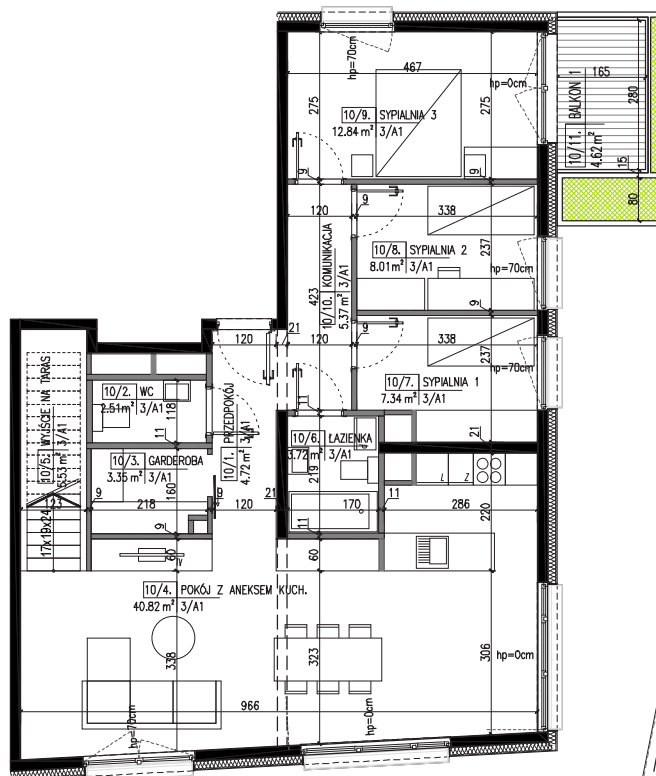


TRÓJPOLE

BUDYNEK

mieszkalny  
wielorodzinny

A1

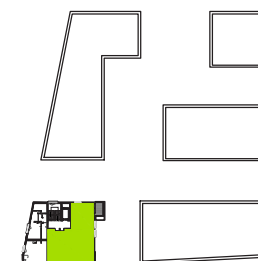


MIESZKANIE A110 - 94.86 m <sup>2</sup>		
NR	NAZWA	POWIERZCHNIA
10/1.	PRZEDPOKÓJ	4.72
10/2.	WC	2.51
10/3.	GARDEROBA	3.35
10/4.	POKÓJ Z ANEKSEM KUCH.	40.82
10/5.	WYJŚCIE NA TARAS	5.53
10/6.	ŁAZIENKA	3.72
10/7.	SYPIALNIA 1	7.34
10/8.	SYPIALNIA 2	8.01
10/9.	SYPIALNIA 3	12.84
10/10.	KOMUNIKACJA	5.37
10/11.	BALKON 1	4.62
10/12.	TARAS NA DACHU	51.57

0 1 2 3 4 5m



mieszkanie **A1.10** piętro **3**



Zielen  
 Ściany nośne  
 Ściany działowe

Powyższe rysunki mają charakter poglądowy. Podane powierzchnie lokali są orientacyjne, dokładny wymiar zostanie określony po dokonaniu inwentaryzacji budynku.

**Masterm Trójpole Sp. z o.o. Sp.k.**  
 ul. Działkowa 16  
 62-080 Tarnowo Podgórne  
 NIP: 7811947984  
 REGON: 367487118

**kom:** 516 140 159  
**kom:** 692 482 203  
**e:** masterm@trojpolemasterm.pl

**Biuro sprzedaży:**  
**Jet Office**  
 ul. Piątkowska 163, I p.  
 60-650 Poznań

